

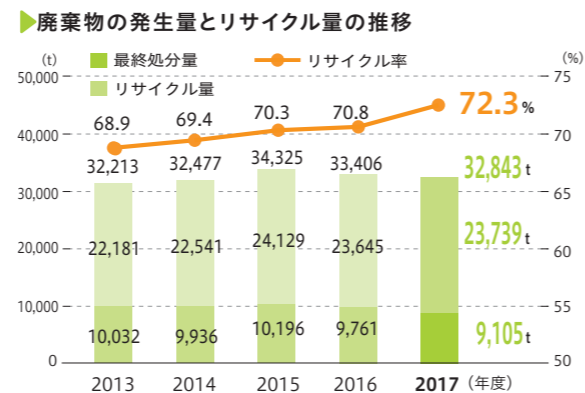
循環型社会への貢献

## 廃棄物の削減と再資源化に取り組み循環型社会の実現をめざしています。

### ●廃棄物の削減

廃棄物のリサイクル率を向上させ、最終廃棄処分量を削減するために、廃棄物の総発生量・リサイクル量・最終処分量を管理しています。

2017年度の廃棄物発生量は32,843tと閉店店舗の影響もあり、前年に比べ563t削減することができました。また、リサイクル率も72.3%と前年に比べ1.5%上げることができました。

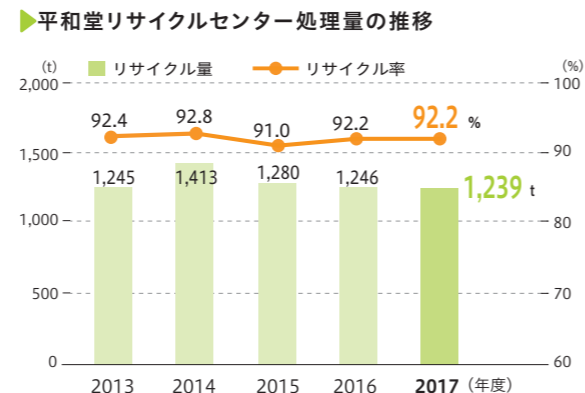


### ●平和堂リサイクルセンター

自社施設「平和堂リサイクルセンター」にて、資源の有効活用に取り組んでいます。ここでは、店頭回収したペットボトルや不要になった不燃物・納品用ハンガーなどを回収し、プラスチック類・金属類・ガラス類ごとに手選別で解体・分別しています。

分別されたものは固形燃料（RPF）化等の処理をしてリサイクルされており、特にプラスチック類は、素材ごとに破碎処理することで、リサイクル率を向上させています。

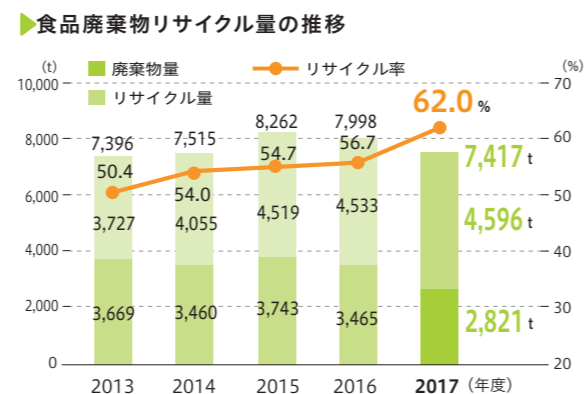
2017年度のリサイクル率は、前年と同率で、92.2%でした。



### ●食品廃棄物リサイクル

店舗で発生する食品廃棄物の抑制に取り組むとともに、食品リサイクルを推進しています。

2017年度の発生量は、7,417tと前年に比べ581t削減することができました。



## 資源ごみを回収し、リサイクルを推進しています。

### ●店頭での容器回収

地域のリサイクル活動に貢献できるよう、店頭で専用回収BOXを設置し、使用済みの牛乳パック、食品トレイ（発泡・透明）、ペットボトルの回収を行っています。

### ●リサイクルステーション

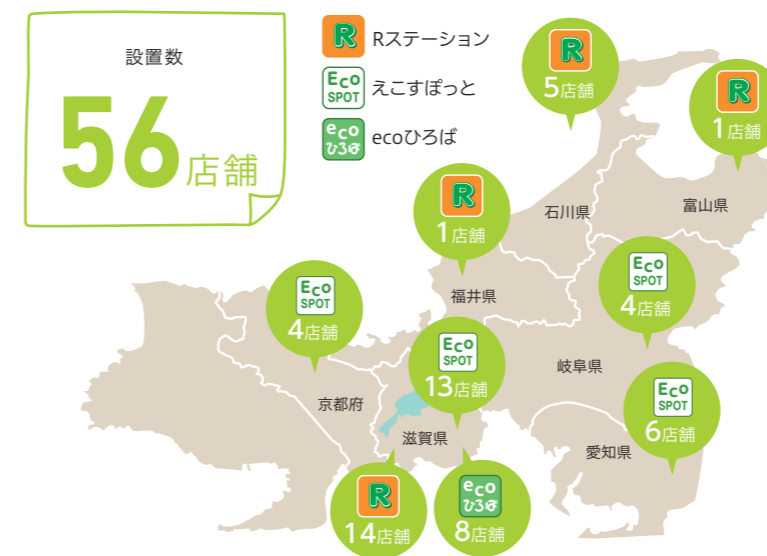
2010年から開始したリサイクルステーション（えこすぽっと、Rステーション、ecoひろば<sup>※1</sup>）は現在56店舗まで拡大しました。お客様が持参された資源の重量に応じて専用カードにポイントが加算され、500ポイントで平和堂商品券と交換することができます、大変好評です。

※1 ecoひろばは、5,000ポイントで平和堂商品券と交換になります。

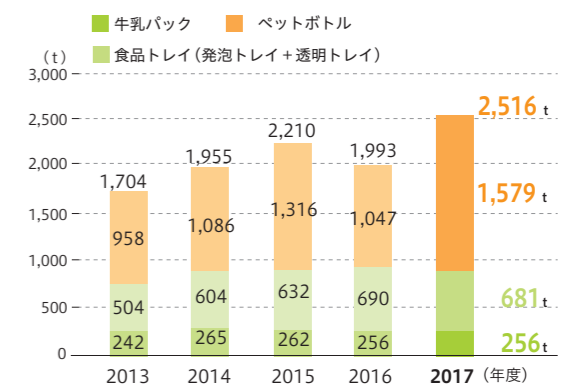


店頭回収ポスター

### ●リサイクルステーション設置店舗数



### ●店頭回収量の推移



### ●リサイクルステーション回収実績(2017年度)



リサイクルステーション

